

Projekt parkoviště

Obsah

Titulní strana	1
Obsah	2
Kontakty	3
Popis	4
Obrazy	6

Plocha 1

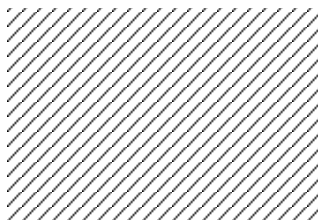
Obrazy	8
Plán rozmístění svítidel	9
Seznam svítidel	12
Výpočtové objekty / Světelná scéna 1	13

Plocha 1

Exteriér 1

Výpočtová plocha 1 / Světelná scéna 1 / Svislá intenzita osvětlení	15
--	----

Kontakty



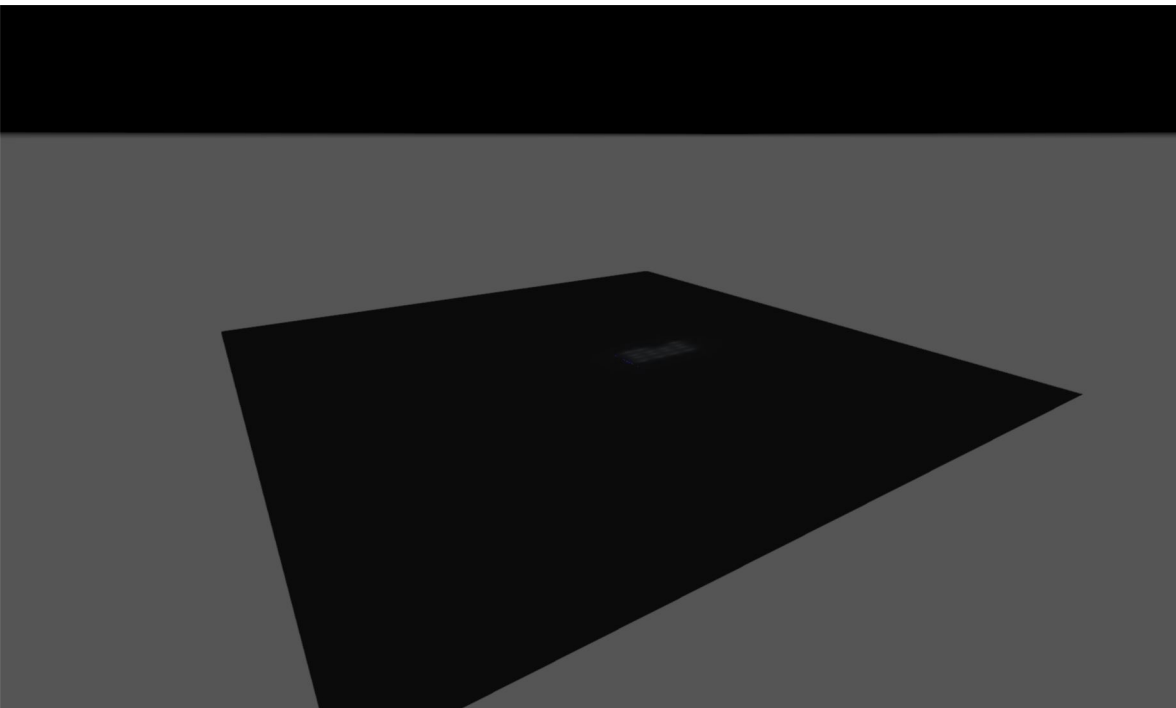
Světelný technik, technická p...
Lukáš Zelinka

JIPOL s.r.o.
Litvínovická 1478
370 01, České Budějovice

T +420 731 187 306
lukas.zelinka@jipol.cz

Ing. Jan Zářecký

T +420 603 720 522
jan.zarecky@seznam.cz



Popis

Osvětlení parkovací plochy

Uložení svítidel dle projektu na stožárech typ Brno.
Svítidla řady Guida podle standardu MM Brno.

Výbava svítidel a zapojení odpovídá požadavku standardu MM Brno a TSB a.s.
Svítidla osazena řídicím modulem MSB-C.

Svítidla splňují veškeré požadavky patřičných norem a vyhlášek
Třída intenzity světla je vyžadovaná min. G3 s osvětlem horního poloprostoru
nad 90° max 0cd/m²
do 80° pak osvit max 30cd/m²

Náhradní teplota chromatičnosti max 3000K
Přepětová ochrana základ min. 6kV s možností rozšíření za příplatek na 10kV.

Svítidla musí splňovat certifikace CE, ENEC, fotobiologickou kompatibilitu světelných zdrojů a soustav světelných zdrojů a dále musí být schválena pro systém City Touch, DATMO.

Korpus svítidel hladký bez žebrování ideálně s eliptickým tvarem těla v antracitovém provedení.

Světelný technik, technická p...

Lukáš Zelinka

JIPOL s.r.o.
Litvínovická 1478
370 01, České Budějovice

T +420 731 187 306
lukas.zelinka@jipol.cz

Ing. Jan Zářecký

T +420 603 720 522
jan.zarecky@seznam.cz

Svítidla musí být v případě požadavku dostupná v jakémoliv RAL a musí disponovat min. 20typy optik.

V případě typu komunikačního pak musí mít min. 3 velikosti těla a dostupnou optiku pro přechody pro chodce dle TKP15-II, v případě sadového / designového svítidla pak min. 2 velikosti korpusu.

Koeficient životnosti min. L90B10 na 104tis. hod. života svítidla – záruka min. 5let s možností rozšíření na 10let bez poplatku.

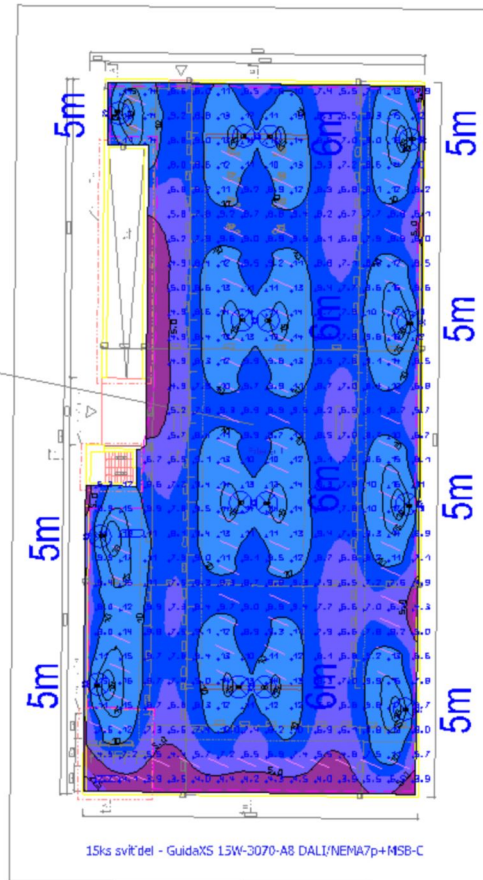
Jakákoliv změna nebo záměna svítidel, jejich uložení nebo dalších parametrů má za následek neplatnost tohoto STV a je nutné vyžadovat nový STV pro doložení výše popsaného a splněný požadavků patřičných norem a vyhlášek.



Obrazy

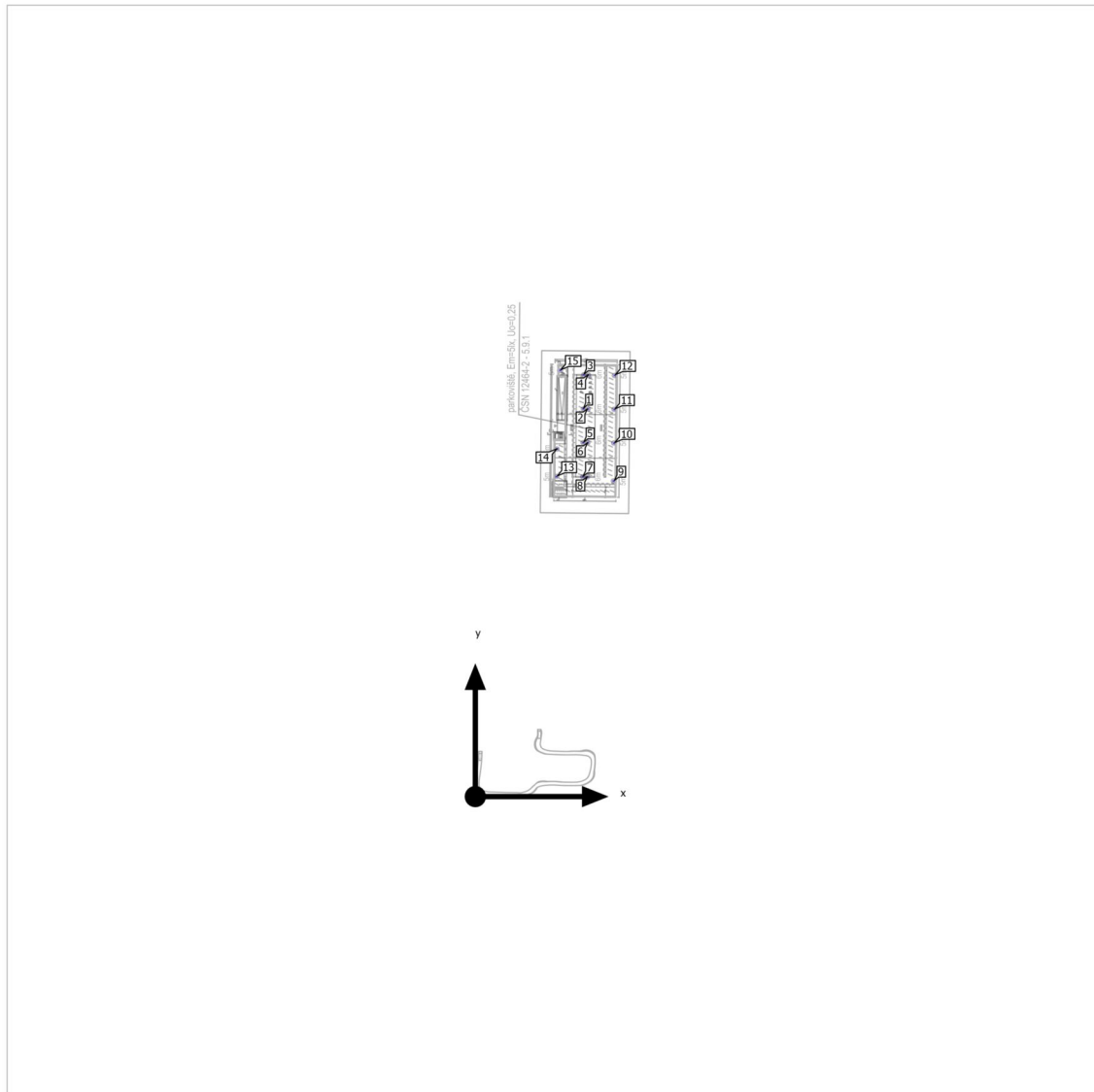


parkoviště, $E_m=5lx$,
ČSN 12464-2 - 5.9.1

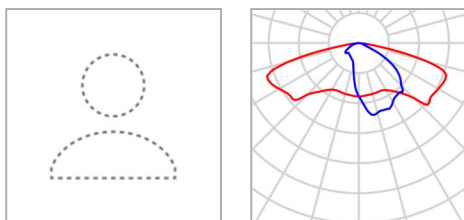


Plocha 1

Plán rozmístění svítidel



Plocha 1

Plán rozmístění svítidel

Výrobce	Ještě není členem DIALux	P	10.0 W
C. výrobku	GUIDA-XS-40W-4070-A8	Φ _{Svítidlo}	1311 lm
Název výrobku	GUIDA-XS-40W-4070-A8		
Osazení	1x GuidaXS 20W(SET TO 10W)-3070-A8 DALI/NEMA7p+MSB-C		

Jednotlivá svítidla

X	Y	Montážní výška	Svítidlo
57.269 m	205.544 m	5.080 m	1
59.808 m	205.517 m	5.080 m	2
57.428 m	223.639 m	5.080 m	3
59.967 m	223.611 m	5.080 m	4
57.134 m	187.623 m	5.080 m	5
59.673 m	187.595 m	5.080 m	6
56.936 m	169.514 m	5.080 m	7
59.475 m	169.486 m	5.080 m	8
73.320 m	167.268 m	5.080 m	9
73.635 m	187.348 m	5.080 m	10
73.770 m	205.269 m	5.080 m	11

Plocha 1

Plán rozmístění svítidel

X	Y	Montážní výška	Svítidlo
73.929 m	223.364 m	5.080 m	12
43.048 m	169.622 m	5.080 m	13
43.506 m	184.378 m	5.080 m	14
45.046 m	226.020 m	5.080 m	15

Plocha 1

Seznam svítidel $\Phi_{\text{celkový}}$

19665 lm

 $P_{\text{celkový}}$

150.0 W

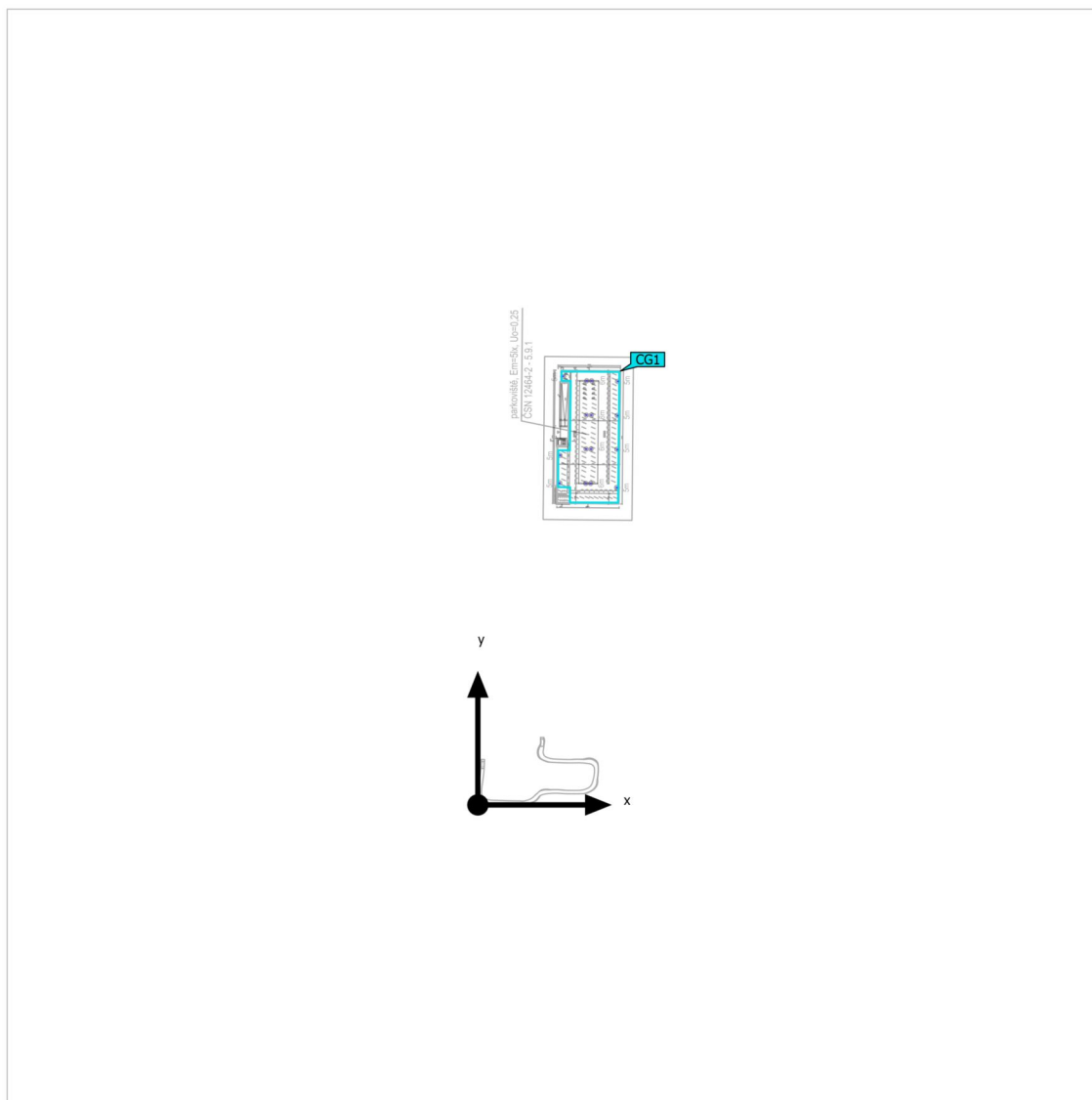
Světelný výtěžek

131.1 lm/W

ks	Výrobce	C. výrobku	Název výrobku	P	Φ	Světelný výtěžek
15	Ještě není členem DIALux	GUIDA-XS-40W-4070-A8	GUIDA-XS-40W-4070-A8	10.0 W	1311 lm	131.1 lm/W

Plocha 1 (Světelná scéna 1)

Výpočtové objekty



Plocha 1 (Světelná scéna 1)

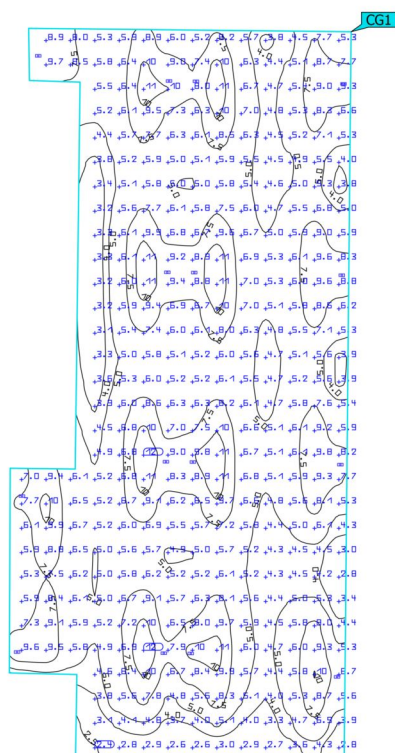
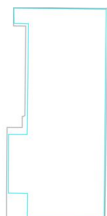
Výpočtové objekty

Výpočtové plochy

Vlastnosti	\bar{E}	E_{\min}	E_{\max}	g_1	g_2	Index
Výpočtová plocha 1 Svislá intenzita osvětlení Výška: 0.000 m	6.36 lx	2.44 lx	11.8 lx	0.38	0.21	CG1

Užitný profil: Přednastavení DIALux (5.1.4 Standard (oblast dopravy ve volném prostoru))

Exteriér 1 (Světelná scéna 1)

Výpočtová plocha 1

Vlastnosti	Ě	E _{min}	E _{max}	g ₁	g ₂	Index
Výpočtová plocha 1	6.36 lx	2.44 lx	11.8 lx	0.38	0.21	CG1
Svislá intenzita osvětlení						
Výška: 0.000 m						

Užitný profil: Parkoviště (5.9.1 Minimální objem přepravy, např. parkoviště u obchodů, řadových domů a obytných bloků, odkládací oblasti pro kola)